

Qualche testo per meditare,
come il pane per il cammino

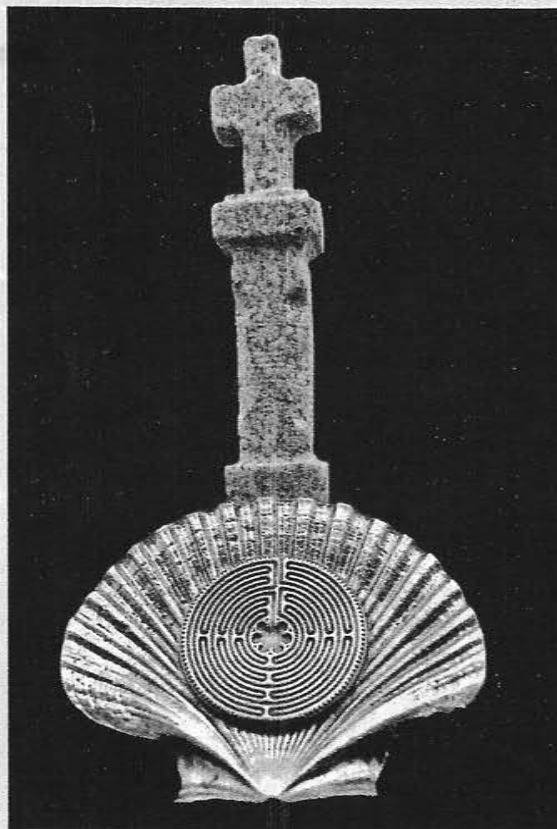


«Mi indicherai il sentiero della vita,
gioia piena alla Tua presenza»
Salmi 15, 11

«Prendi cura del tuo corpo affinché la tua
anima abbia voglia di abitarlo»
Basilio di Cesarea

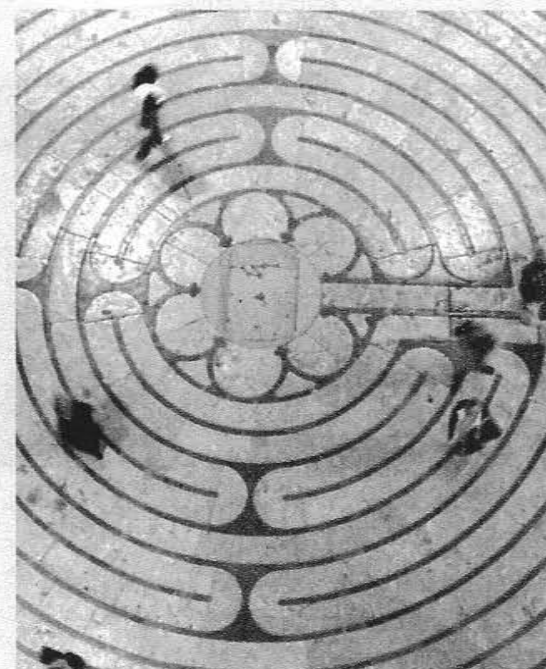
«Il frutto dello Spirito invece è amore,
gioia, pace, pazienza, benevolenza,
bontà, fedeltà, mitezza, dominio di sé...
Se pertanto viviamo dello Spirito,
camminiamo anche secondo lo Spirito»
Galati 5, 22-25

Nella tradizione
biblica il labirinto è
simbolo del
cammino, del
pellegrinaggio verso
il Padre



S.A.V.
Testo di C. Soupeaux & ©foto di JKH Geoffrion 2012
Traduzione di T. Scipioni

IN CAMMINO SUL LABIRINTO



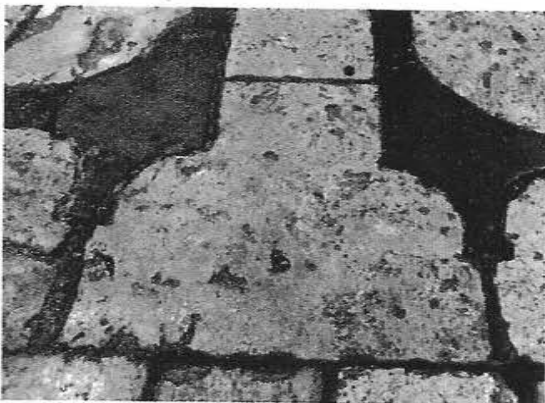
Non esiste una maniera « corretta » di
percorrere il labirinto, è un cammino
con Dio secondo la tradizione biblica.

Una sola esigenza:
il rispetto dell'altro e di Colui a cui è
consacrato questo luogo

Prima di entrare

Calma il respiro.
Svuota la mente.

Accetta di abbandonare
le tue convinzioni e di
lasciarti trasportare
nell'incertezza di un
nuovo cammino.



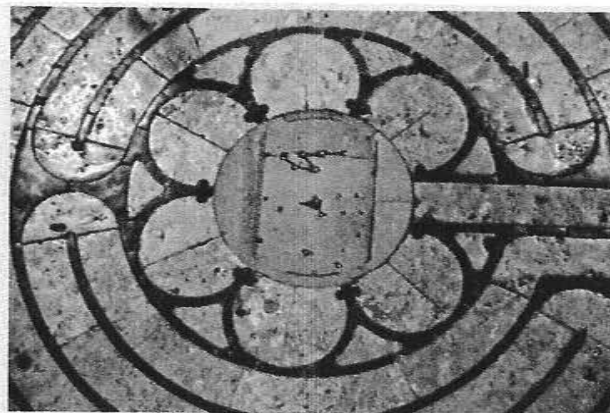
Primi passi

Entra.

Segui il cammino, là dove ti porta.
Parti alla ricerca della fonte di grazia
che mormora al cuore dell'uomo
nella luce splendente della fede.

Fede nell'amore per amare
Fede nel bene per donarsi agli altri
Fede nell'obiettivo del cammino per
avere la forza di intraprendere il
viaggio.

*Questo non è un dedalo in cui ci si
perde, è un labirinto per ritrovarsi*



Al termine del percorso

Prendi una pausa di
riflessione.

Esprimi le tue sensazioni (a
parole o con disegni).

Presta ascolto a ciò che
emerge: un dubbio, una
domanda, una certezza, un
ringraziamento?

Nel centro del labirinto

Resta in ascolto.
Percepisci la presenza di Dio.
Ricevi ciò che ti è offerto
nel più profondo di te stesso.

Esci seguendo il cammino inverso
o prosegui verso l'altare del Dio vivente
o verso "Notre Dame du Pilier".

